

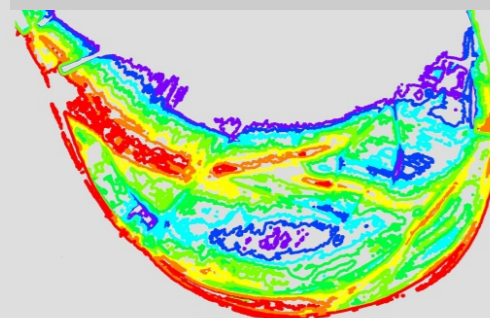
### Überschwemmungsbereich



### Realnutzung



### Geländehöhen



Quelle: Brandt Gerdes Sitzmann Wasserwirtschaft GmbH, Darmstadt

### Wegekonzept

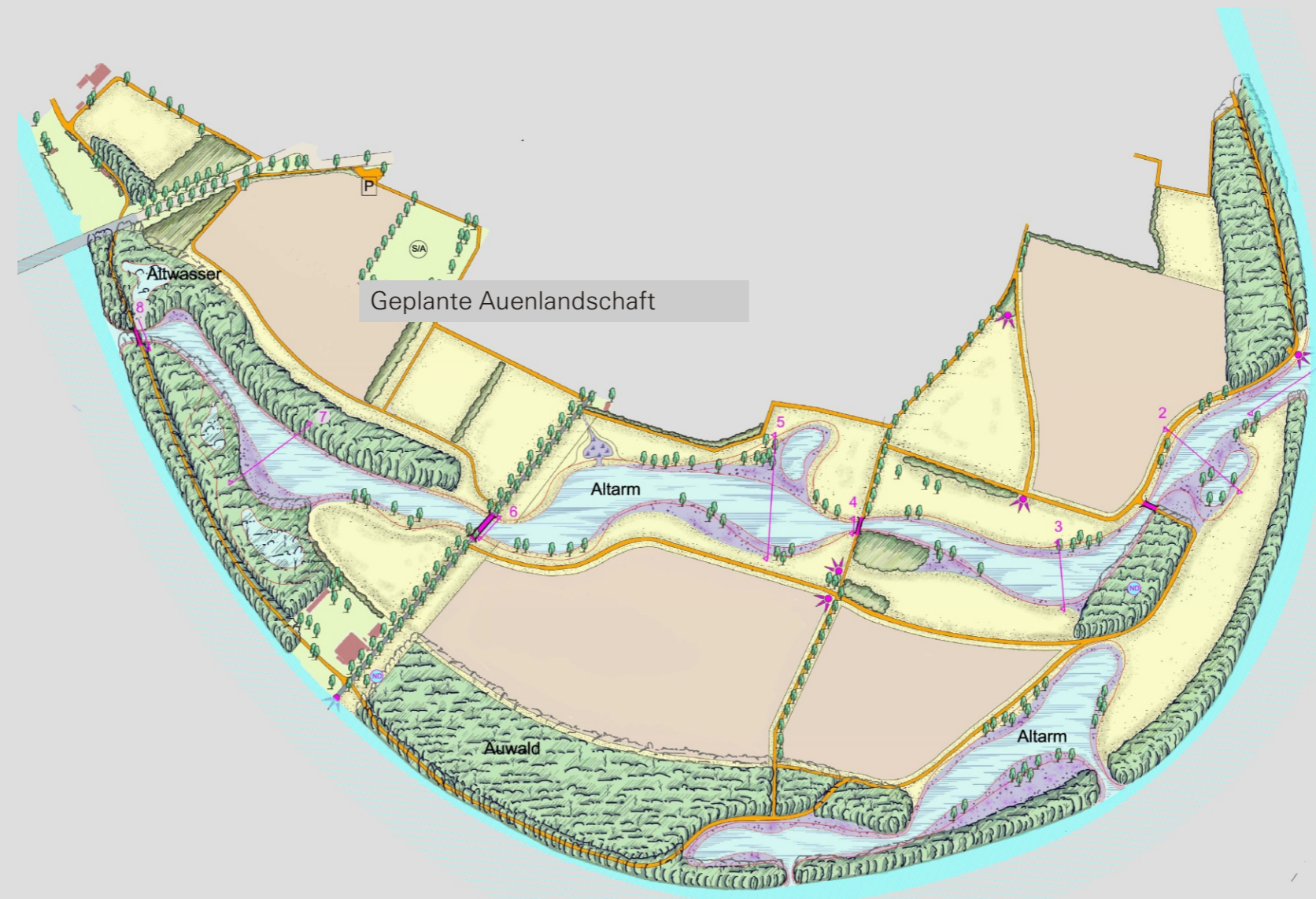


### 3. FACHPLAN LANDSCHAFT - FECHENHEIMER MAINBOGEN

Der Fechenheimer Mainbogen ist mit einer Fläche von ca. 90 ha der größte unbebaute Auenbereich in Frankfurt am Main. Laut Beschluss des „Landschaftsplanes Fechenheimer Mainbogen“ durch die Frankfurter Stadtverordnetenversammlung im Jahr 1996 soll dieses Gebiet zu einem naturnahen Landschaftsraum mit typischem Auencharakter entwickelt werden.

Der Fachplan Landschaft integriert die Aussagen des Landschaftsplans, die im Dezember 2013 genehmigten Maßnahmen des „1. Maßnahmenbündels zur gewässerökologischen Strukturverbesserung am Main“ und die im Bebauungsplan Nr. 377 „Leuchte“ festgesetzten naturschutzrechtlichen Ausgleichsmaßnahmen.

Kernstück des Fachplans ist die Herstellung eines an den Main angeschlossenen, ganzjährig wasserführenden Altarms. Das Wegenetz wird durch Brücken und Stege optimiert. Es entstehen Orte mit markanten Ausblicken als Rast- und Zielpunkte für Spaziergänger und Erholungssuchende. Derzeit läuft das Flurbereinigungsverfahren.



### Fechenheimer Mainbogen

Gewässerökologische Strukturverbesserung am Main in Frankfurt zur der Umsetzung der Wasserrahmenrichtlinie, Fachplan Landschaft zum Flurbereinigungsverfahren

Fläche: 90 Hektar  
Stand: April 2014

im Auftrag des Umweltamtes Frankfurt am Main

## Fechenheimer Mainbogen

## Wiederherstellung einer Auenlandschaft